

# EKSPLUATĀSIJAS ĪPAŠĪBU DEKLARĀCIJA

Nr. AD-AB240101-1



## SIA "Aizputes betons"

Reģ. Nr. 40003445171

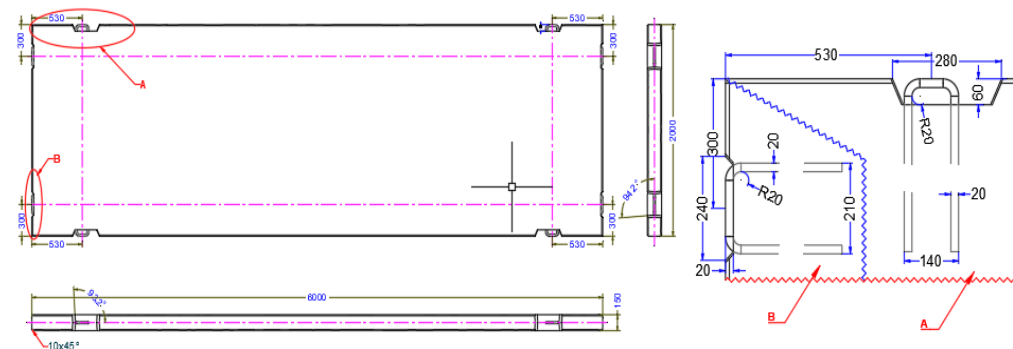
Juridiskā adrese: "Betona ražotne",  
Aizputes pag., Dienvidkurzemes nov., LV-3456

E-pasts: [info@aizputesbetons.lv](mailto:info@aizputesbetons.lv)

2025

LVS EN 1992-1 saimes standarti  
2.Eirokodekss: Betona konstrukciju projektēšana..  
**Plātnes elements 6.0mx2.0m. t=150mm.**

Konstrukcijas kase.....	S4
Betons:	
Betona stiprības klase .....	C35/45
Vidējā spiedes stiprība .....	$f_{ck} = 43 \text{ N/mm}^2$
Vidējā stiepes stiprība.....	$f_{ctm} = 3.2 \text{ MPa}$
Vides iedarbības klase.....	XD3
Stieģrojuma tērauds:	
Tehniskā klase.....	B500B
Raksturīgā (normatīvā) stieģrojuma tecēšanas robeža.....	$f_{yk} = 500 \text{ N/mm}^2$
Stieģrojuma aizsargslānis..... $C_{nom} =$	30 mm
Elementa svars.....	14025 kg
Mehāniskā izturība.....	atbilstoši LVS EN 13369:2004, p.4.3.3 prasībām
Citas prasības .....	atbilstoši LVS EN 13369:2004, p.4.3.8 prasībām
Ģeometriskās novirzes:	
Šķērsriezuma leņķiskā novirze... ievērotas	LVS EN 13225:2022, p.4.3.1.1.4. prasības.
Garenvirziena izliekums ... ievērotas	LVS EN 13225:2022, p.4.3.1.1.4. prasības.
Betona aizsargslānis .....	ievērotas LVS EN 110080, LVS EN 1992-1-1+AC:2014(LV) 4.4N tabulas prasības.
Vienību svars.....	pielaiide $\pm 5\%$ no norādītā svara



Augstāk norādītā izstrādājuma ekspluatācijas īpašības atbilst deklarēto ekspluatācijas īpašību kopumam. Šī ekspluatācijas īpašību deklarācija izdota saskaņā ar (ES) regulu Nr.305/2011, un par to ir atbildīgs vienīgi norādītais ražotājs.

Ražotāja vārdā parakstījis valdes loceklis: \_\_\_\_\_ Gatis Linins  
Aizpute, 2025.04.01